

2026年3月31日までのご利用分までの

会議室プラン

名古屋城正面、官庁街に位置し
大変静かな環境です

超お得!

半額

会議、研修会、
セミナーなど
お気軽にご相談ください

芙蓉の間



全室Wi-Fi
ご利用できます。

収容人数

スクール

口の字

ご利用時間: 午前9時から午後4時までの3時間以上7時間まで

★会議室使用料価格(税込)

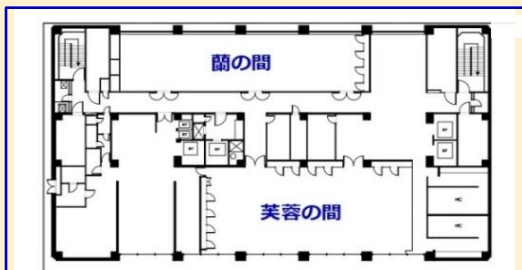
※上段は通常価格です。

| | | 3時間 | 4時間 | 5時間 | 6時間 | 7時間 |
|----------------|--------|----------------|----------------|-----------------|-----------------|-----------------|
| 芙蓉の間 (248㎡) | 156 名様 | ¥128,700 ⇒ | ¥171,600 ⇒ | ¥214,500 ⇒ | ¥257,400 ⇒ | ¥300,300 ⇒ |
| | 84 名様 | ¥64,350 | ¥85,800 | ¥107,250 | ¥128,700 | ¥150,150 |
| 蘭の間 (218㎡) | 120 名様 | ¥110,550 ⇒ | ¥147,400 ⇒ | ¥184,250 ⇒ | ¥221,100 ⇒ | ¥257,950 ⇒ |
| | 81 名様 | ¥55,275 | ¥73,700 | ¥92,125 | ¥110,550 | ¥128,975 |
| 福寿の間 (178㎡) | 96 名様 | ¥89,100 ⇒ | ¥118,800 ⇒ | ¥148,500 ⇒ | ¥178,200 ⇒ | ¥207,900 ⇒ |
| | 60 名様 | ¥44,550 | ¥59,400 | ¥74,250 | ¥89,100 | ¥103,950 |
| 菊の間 (98㎡) | 46 名様 | ¥57,750 ⇒ | ¥77,000 ⇒ | ¥96,250 ⇒ | ¥115,500 ⇒ | ¥134,750 ⇒ |
| | 24 名様 | ¥28,875 | ¥38,500 | ¥48,125 | ¥57,750 | ¥67,375 |

3階

4階

★新規のお客様及び2年以上間隔のあいたお客様に限らせていただきます



お勤め先の各部署ごとのご利用で
判断させていただきますので、お気
軽にお問合せください。

★ご昼食のご注文も承ります。
★ご宿泊特典もございます。
詳しくはご相談くださいませ。

名古屋城に一番近いホテル

KKR ホテル名古屋

国家公務員共済組合連合会
名古屋共済会館

〒460-0001 名古屋市中区三の丸 1-5-1 (名古屋城正門南隣り)

お問い合わせ・ご予約... ☎ **052-201-3390**

<https://www.kkr-nagoya.jp/>

【アクセス】名古屋城正門より徒歩3分

地下鉄 『丸の内駅(1番出口)』『名古屋城駅(6番出口)』より徒歩8分

市バス 名古屋駅バスターミナル市バス【8番】のりば

●幹名駅1号系統『上飯田・大曽根』行き

●名駅14号系統『市役所・大曽根』行きとともに『外堀通(西)』下車、北へ徒歩5分

