

2025年3月31日までのご利用分までの

# 会議室プラン

名古屋城正面、官庁街に位置し  
大変静かな環境です



超お得!

半額



芙蓉の間

会議、研修会、  
セミナーなど  
お気軽にご相談ください



新型コロナウイルス  
感染防止対策  
実施中

全室Wi-Fi  
ご利用できます。

収容人数  
スクール  
口の字

ご利用時間: 午前9時から午後5時までの3時間以上8時間まで

★会議室使用料価格(税込)

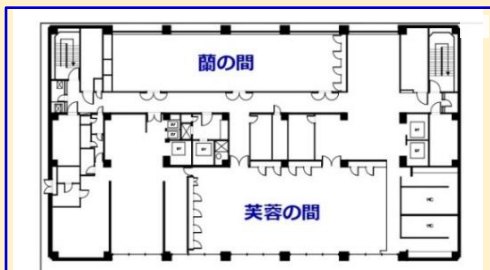
※上段は通常価格です。

	収容人数	ご利用時間					
		3時間	4時間	5時間	6時間	7時間	8時間
芙蓉の間 (248㎡)	156 名様	¥128,700 ⇒	¥171,600 ⇒	¥214,500 ⇒	¥257,400 ⇒	¥300,300 ⇒	¥343,200 ⇒
	84 名様	<b>¥64,350</b>	<b>¥85,800</b>	<b>¥107,250</b>	<b>¥128,700</b>	<b>¥150,150</b>	<b>¥171,600</b>
蘭の間 (218㎡)	120 名様	¥110,550 ⇒	¥147,400 ⇒	¥184,250 ⇒	¥221,100 ⇒	¥257,950 ⇒	¥294,800 ⇒
	81 名様	<b>¥55,275</b>	<b>¥73,700</b>	<b>¥92,125</b>	<b>¥110,550</b>	<b>¥128,975</b>	<b>¥147,400</b>
福寿の間 (178㎡)	96 名様	¥89,100 ⇒	¥118,800 ⇒	¥148,500 ⇒	¥178,200 ⇒	¥207,900 ⇒	¥237,600 ⇒
	60 名様	<b>¥44,550</b>	<b>¥59,400</b>	<b>¥74,250</b>	<b>¥89,100</b>	<b>¥103,950</b>	<b>¥118,800</b>
菊の間 (98㎡)	46 名様	¥57,750 ⇒	¥77,000 ⇒	¥96,250 ⇒	¥115,500 ⇒	¥134,750 ⇒	¥154,000 ⇒
	24 名様	<b>¥28,875</b>	<b>¥38,500</b>	<b>¥48,125</b>	<b>¥57,750</b>	<b>¥67,375</b>	<b>¥77,000</b>

3階

4階

★新規のお客様及び2年以上間隔のあいたお客様に限らせていただきます



※各種割引との併用は致しかねますので  
予めご了承ください。

★ご昼食のご注文も承ります。  
★ご宿泊特典もございます。  
詳しくはご相談くださいませ。

名古屋城に一番近いホテル

## KKR ホテル名古屋

国家公務員共済組合連合会  
名古屋共済会館

〒460-0001 名古屋市中区三の丸 1-5-1 (名古屋城正門南隣り)

お問い合わせ・ご予約… ☎ 052-201-3390

<https://www.kkr-nagoya.jp/>

【アクセス】名古屋城正門より徒歩3分

地下鉄 『丸の内駅(1番出口)』『名古屋城駅(6番出口)』より徒歩8分

市バス 『名古屋駅バスターミナル市バス[8番]』のりば

●幹名駅1号系統『上飯田・大曾根』行き

●名駅14号系統『市役所・大曾根』行きとともに『外堀通(西)』下車、北へ徒歩5分

